



DOKUMENTATION

Häuser 1 | 3 | 5A+B

KONTAKT:
René Hofmann

TELEFON:
+41 79 630 42 55

E-MAIL:
info@uezwil3.ch

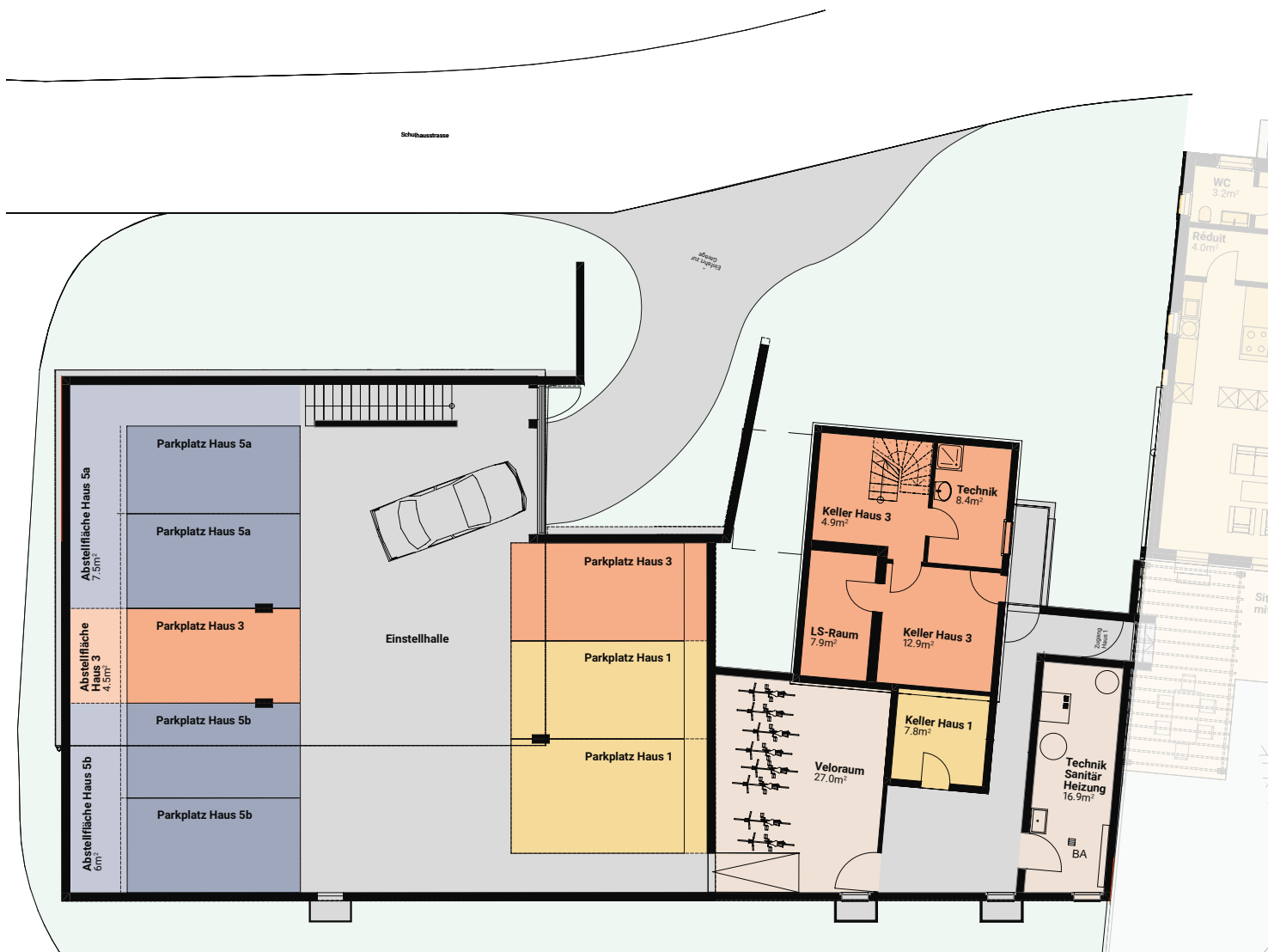
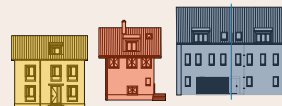
WEB:
uezwil3.ch

uezwil³



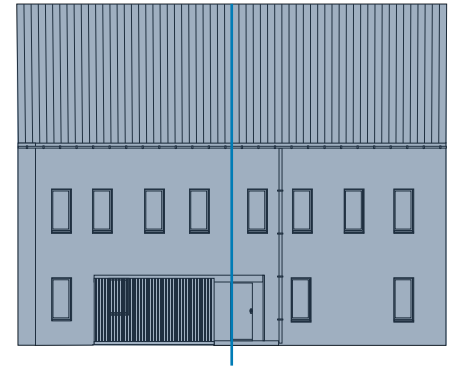
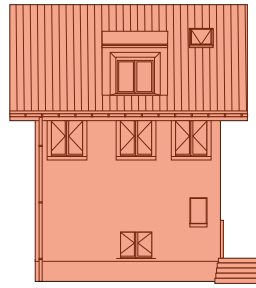
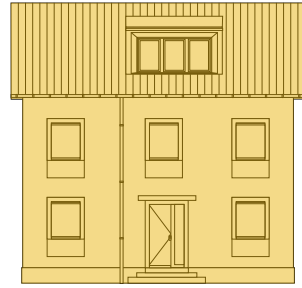
MASSSTAB 1:250





MASSSTAB 1:200





	HAUS 1	HAUS 3	HAUS 5A	HAUS 5B
Zimmer	8½	5½	6½	6½
Bruttowohnfläche	260m ²	194m ²	252m ²	252m ²
Nettowoohnfläche	205m ²	148m ²	200m ²	208m ²
Landanteil / Nutzfläche	1659 m ²	ca. 140m ²	116m ²	67m ²
Schopffläche	40m ²	–	–	–
Kellerfläche	7.8m ²	41.2m ²	–	–
Abstellfläche Tiefgarage	4.5m ²	–	7.5m ²	6m ²
Tiefgaragenplätze	2	2	2	2
Haus	1'120'000	498'000	870'000	870'000
Energie	62'000	48'000	56'000	56'000
Landverkauf	250'000	–	–	–
Parkplatz 1	30'000	28'000	30'000	30'000
Parkplatz 2	34'000	30'000	32'000	32'000
Verkaufspreis (in CHF)	1'500'000	799'000	988'000	988'000

BITTE BEACHTEN SIE:

Stand: 04.02.2019 – Änderungen vorbehalten

SEITE:

3 von 22

HAUS 1
Hinterbach: EG

ANZAHL
ZIMMER:
8½

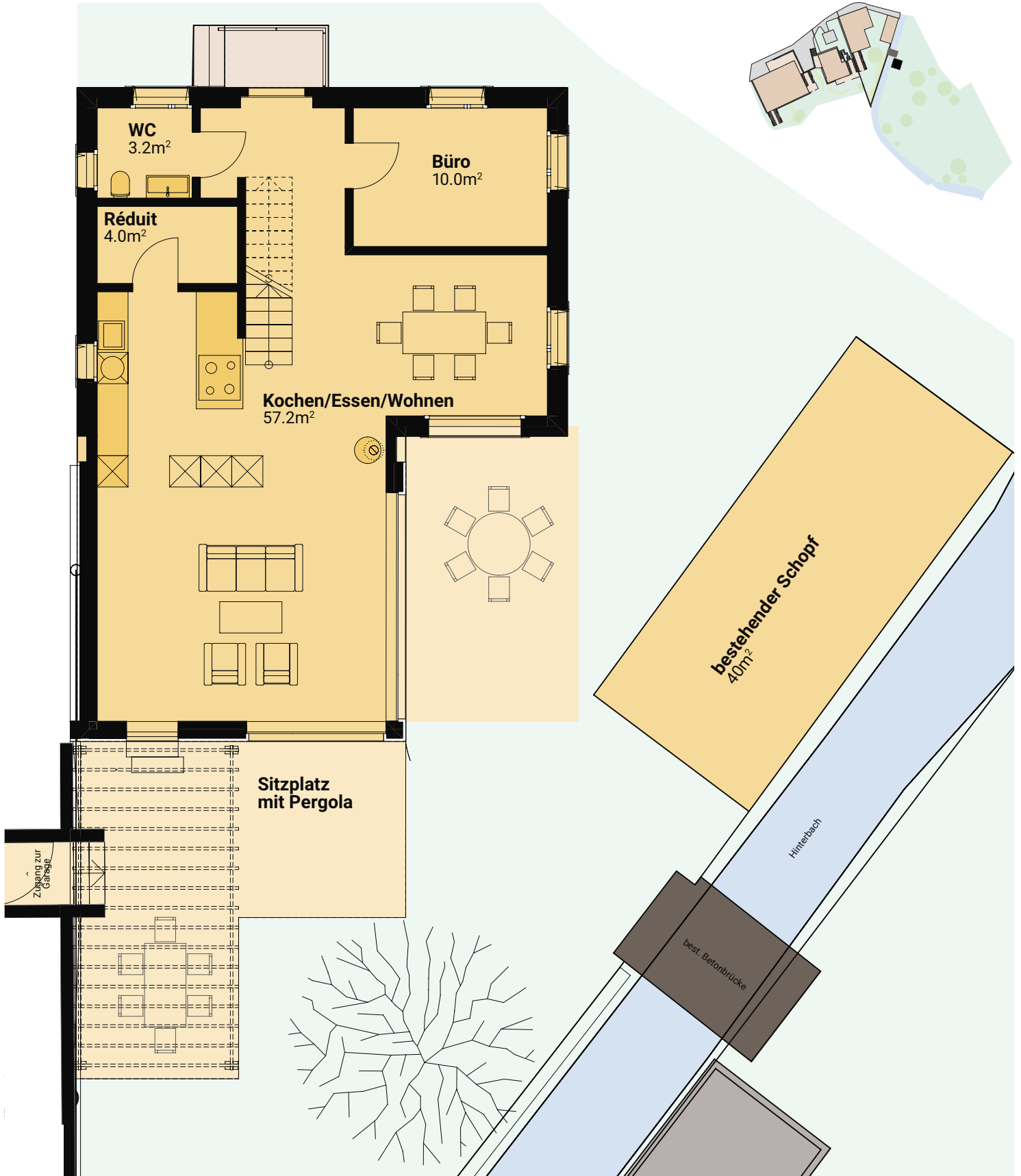
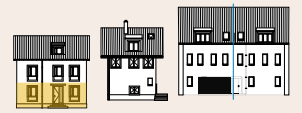
NETTO-
WOHNFLÄCHE:
205m²

LAND-
FLÄCHE:
1659m²

SCHOPF-
FLÄCHE:
40m²

PFERDESTALL-
FLÄCHE:
40m²

TIEFGARAGEN-
PLÄTZE:
2



HAUS 1
Hinterbach: OG

ANZAHL
ZIMMER:
8½

NETTO-
WOHNFLÄCHE:
205m²

LAND-
FLÄCHE:
1659m²

SCHOPF-
FLÄCHE:
40m²

PFERDESTALL-
FLÄCHE:
40m²

TIEFGARAGEN-
PLÄTZE:
2



Haus 3:
Erdgeschoss und Garten

rgola



MASSSTAB 1:100



SEITE:
5 von 22

KONTAKT:
René Hofmann

TELEFON:
+41 79 630 42 55

E-MAIL:
info@uezwil3.ch

WEB:
uezwil3.ch

uezwil³

HAUS 1
Hinterbach: DG

ANZAHL
ZIMMER:
8½

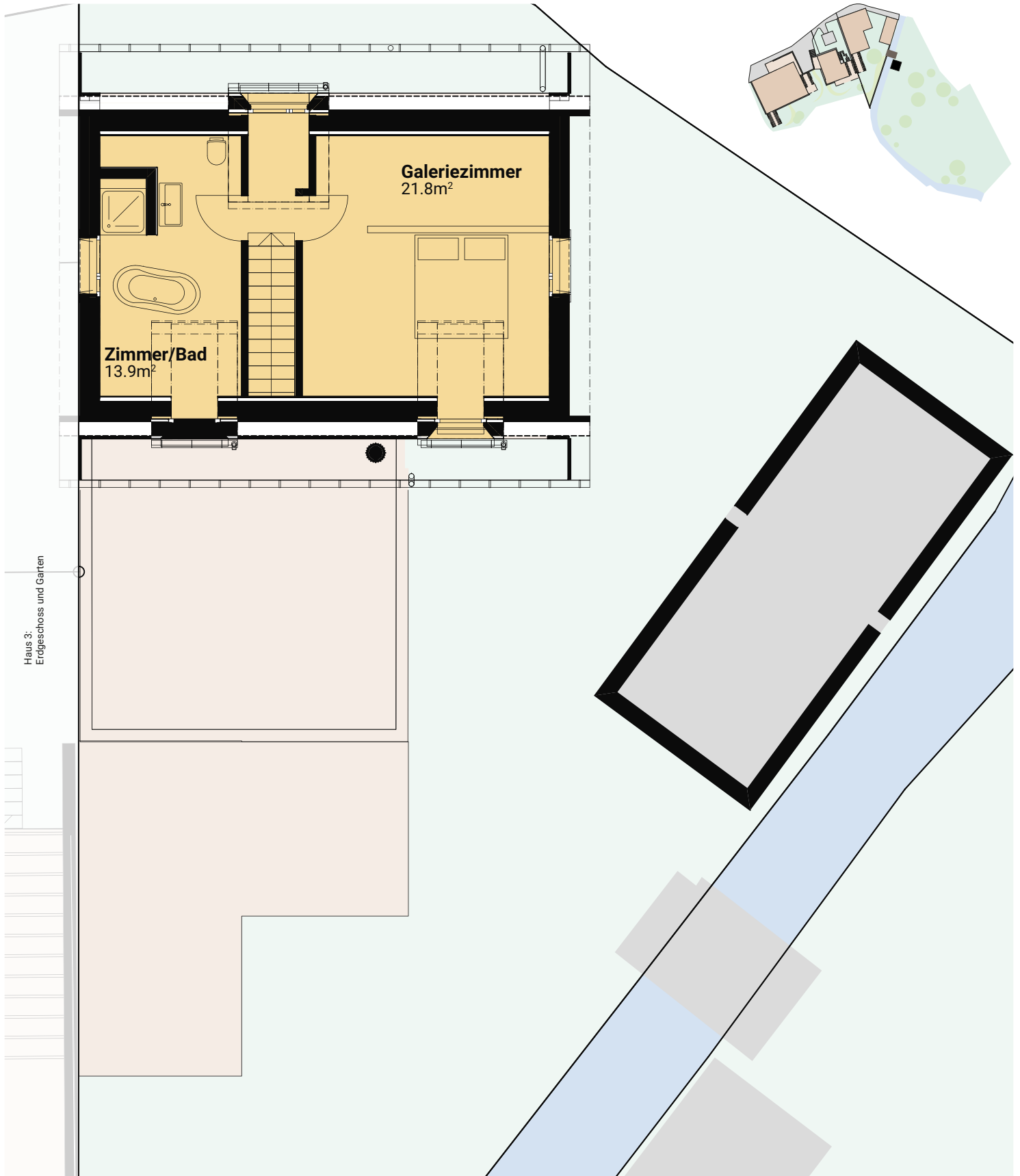
NETTO-
WOHNFLÄCHE:
205m²

LAND-
FLÄCHE:
1659m²

SCHOPF-
FLÄCHE:
40m²

PFERDESTALL-
FLÄCHE:
40m²

TIEFGARAGEN-
PLÄTZE:
2



Haus 3:
Erdgeschoss und Garten



SEITE:
6 von 22

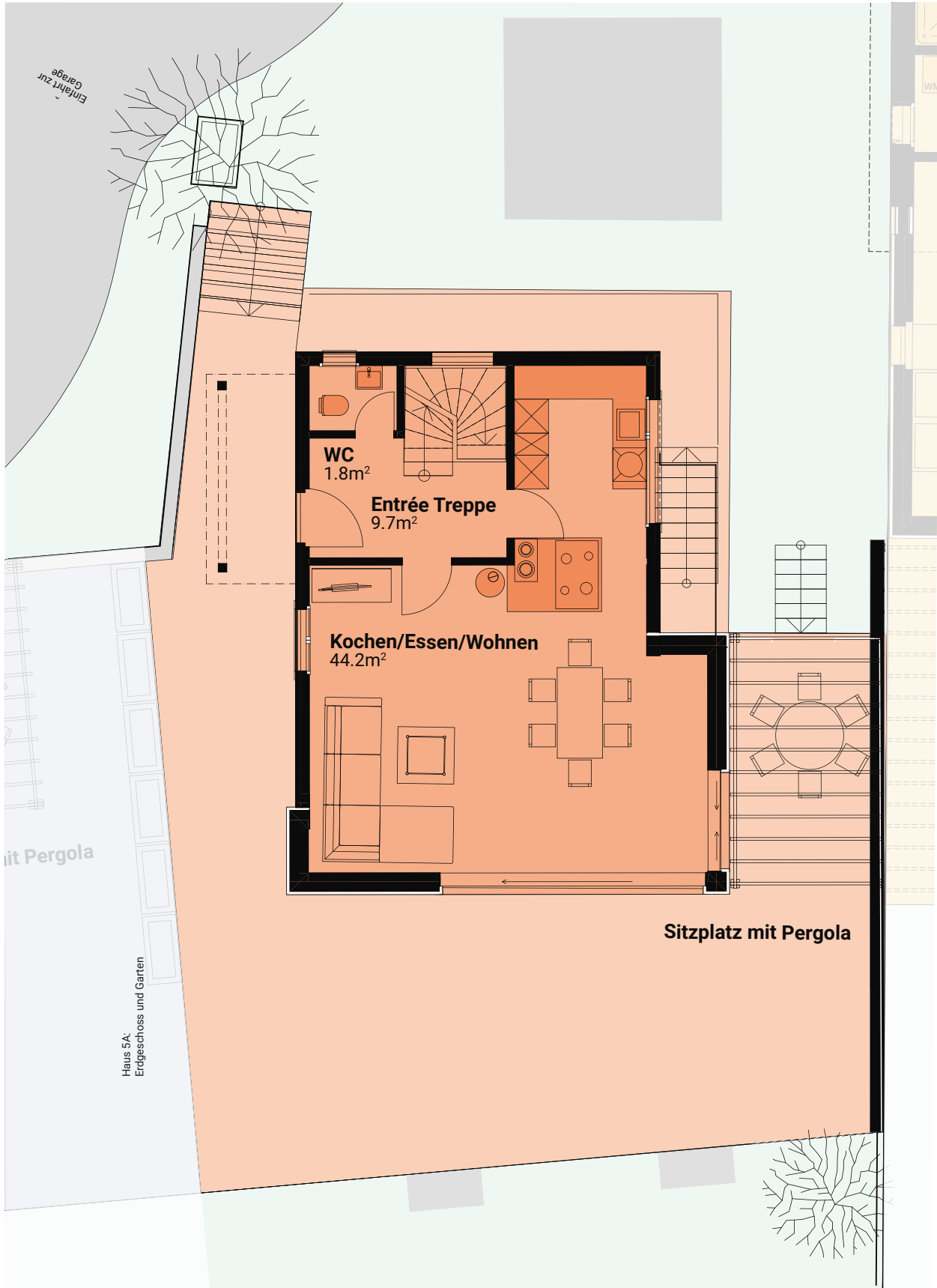
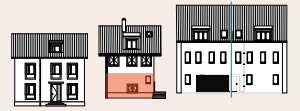
KONTAKT:
René Hofmann

TELEFON:
+41 79 630 42 55

E-MAIL:
info@uezwil3.ch

WEB:
uezwil3.ch

uezwil³



Haus 1:
1.05 und Pergola



MASSSTAB 1:100



HAUS 3
Mitteldorf: OG

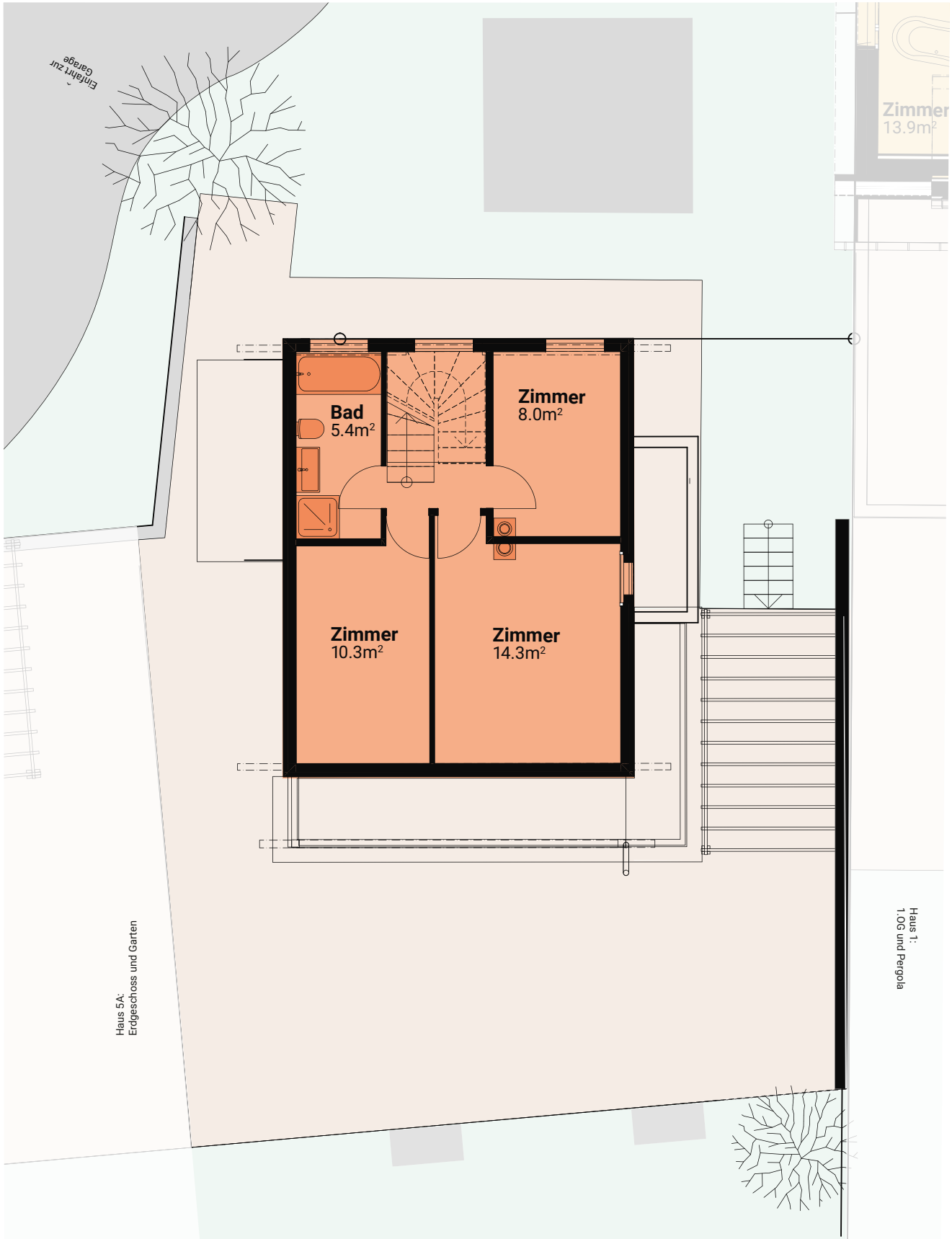
ANZAHL
ZIMMER:
5½

NETTO-
WOHNFLÄCHE:
148m²

LAND-
FLÄCHE:
ca. 240m²

KELLER-
FLÄCHE:
49m²

TIEFGARAGEN-
PLÄTZE:
2



MASSSTAB 1:100



HAUS 3
Mitteldorf: DG

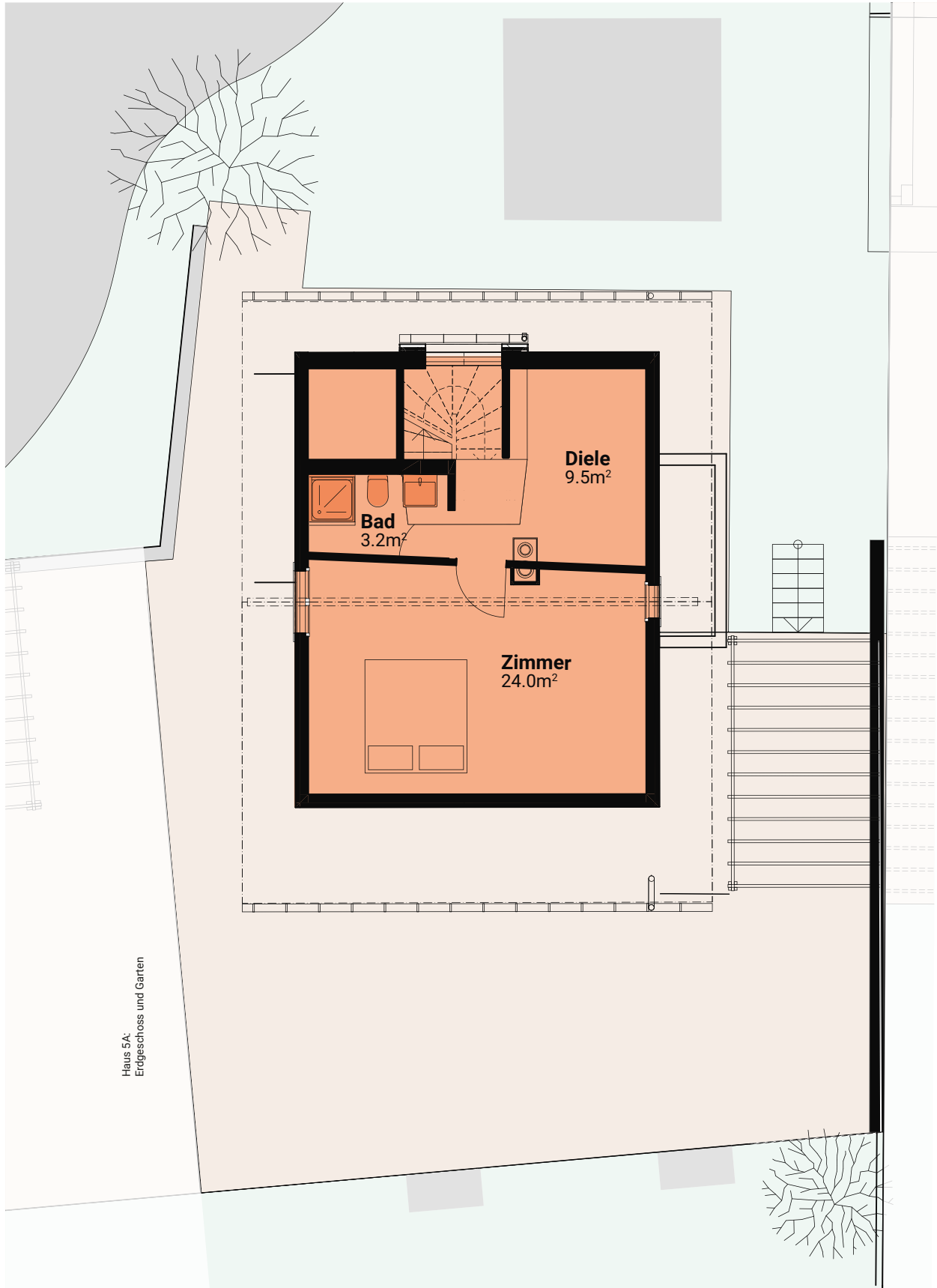
ANZAHL
ZIMMER:
5½

NETTO-
WOHNFLÄCHE:
148m²

LAND-
FLÄCHE:
ca. 240m²

KELLER-
FLÄCHE:
49m²

TIEFGARAGEN-
PLÄTZE:
2



MASSSTAB 1:100



HAUS 3
Mitteldorf: UG

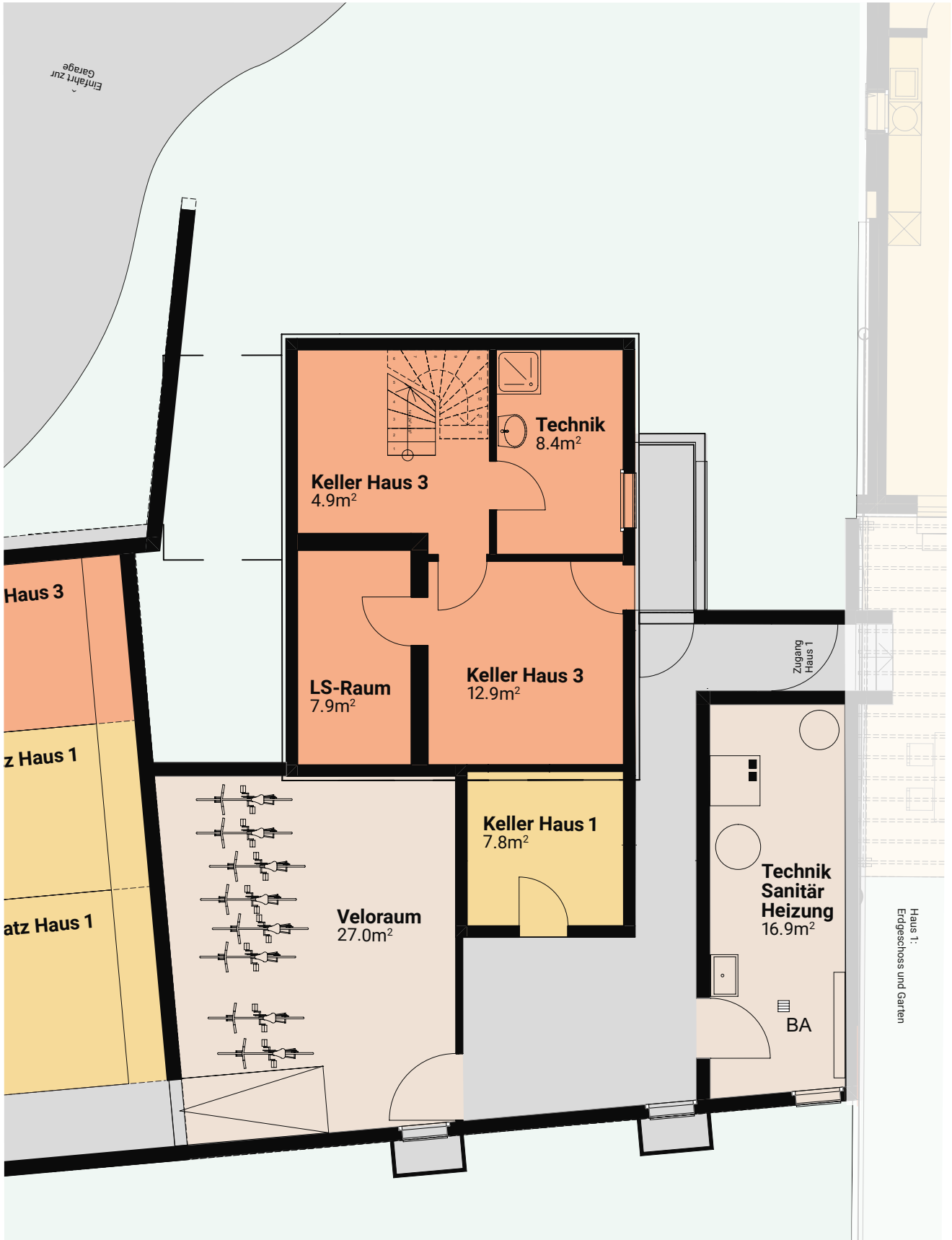
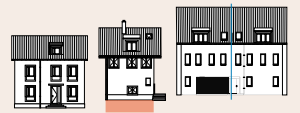
ANZAHL
ZIMMER:
5½

NETTO-
WOHNFLÄCHE:
148m²

LAND-
FLÄCHE:
ca. 240m²

KELLER-
FLÄCHE:
49m²

TIEFGARAGEN-
PLÄTZE:
2



MASSSTAB 1:100



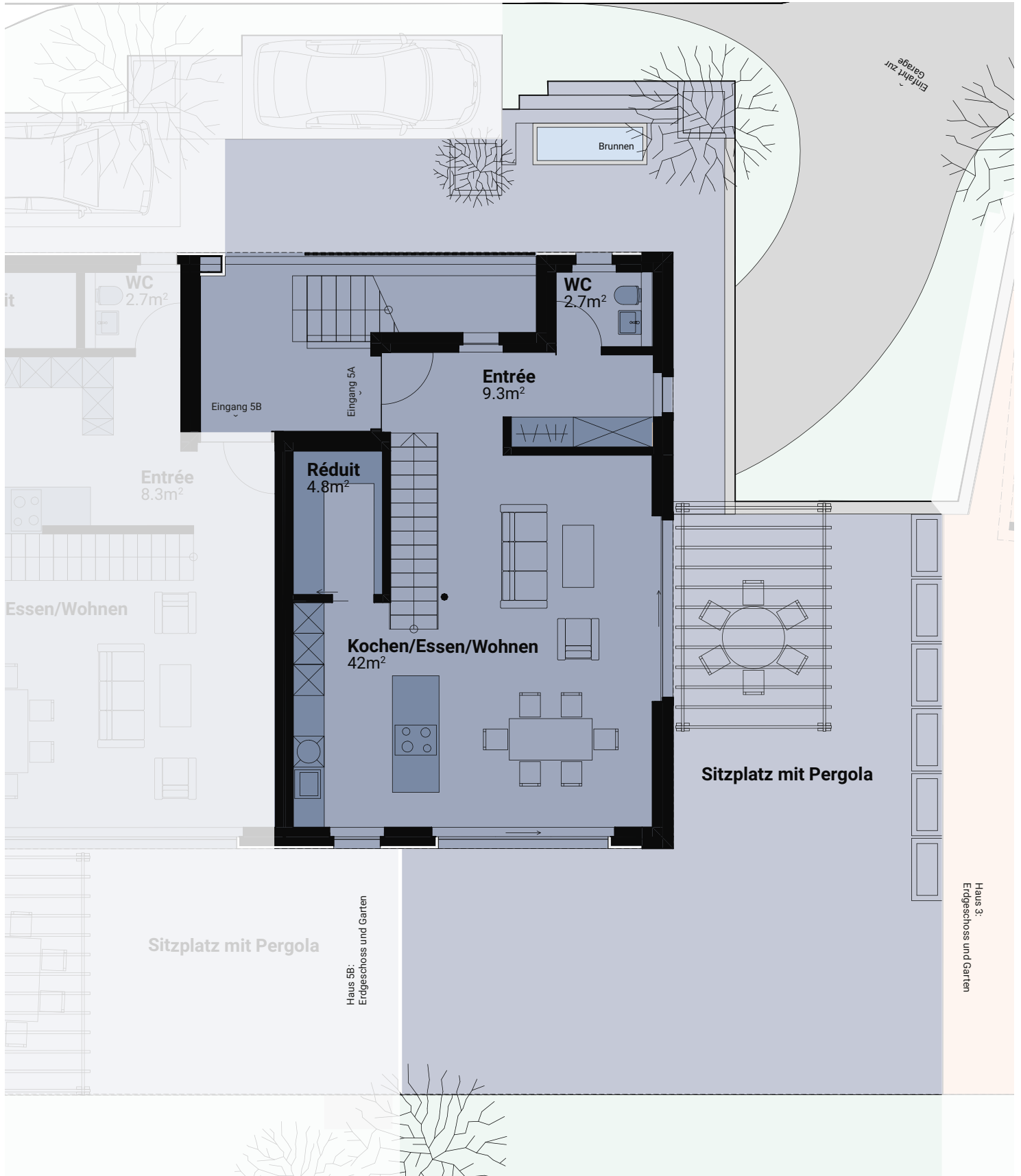
HAUS 5A
Chorngass A: EG

ANZAHL
ZIMMER:
6½

NETTO-
WOHNFLÄCHE:
208m²

LAND-
FLÄCHE:
275m²

TIEFGARAGEN-
PLÄTZE:
2



MASSSTAB 1:100



SEITE:
11 von 22

KONTAKT:
René Hofmann

TELEFON:
+41 79 630 42 55

E-MAIL:
info@uezwil3.ch

WEB:
uezwil3.ch

uezwil³

HAUS 5A
Chorngass A: OG

ANZAHL
ZIMMER:
6½

NETTO-
WOHNFLÄCHE:
208m²

LAND-
FLÄCHE:
275m²

TIEFGARAGEN-
PLÄTZE:
2



MASSSTAB 1:100



SEITE:
12 von 22

KONTAKT:
René Hofmann

TELEFON:
+41 79 630 42 55

E-MAIL:
info@uezwil3.ch

WEB:
uezwil3.ch

uezwil³

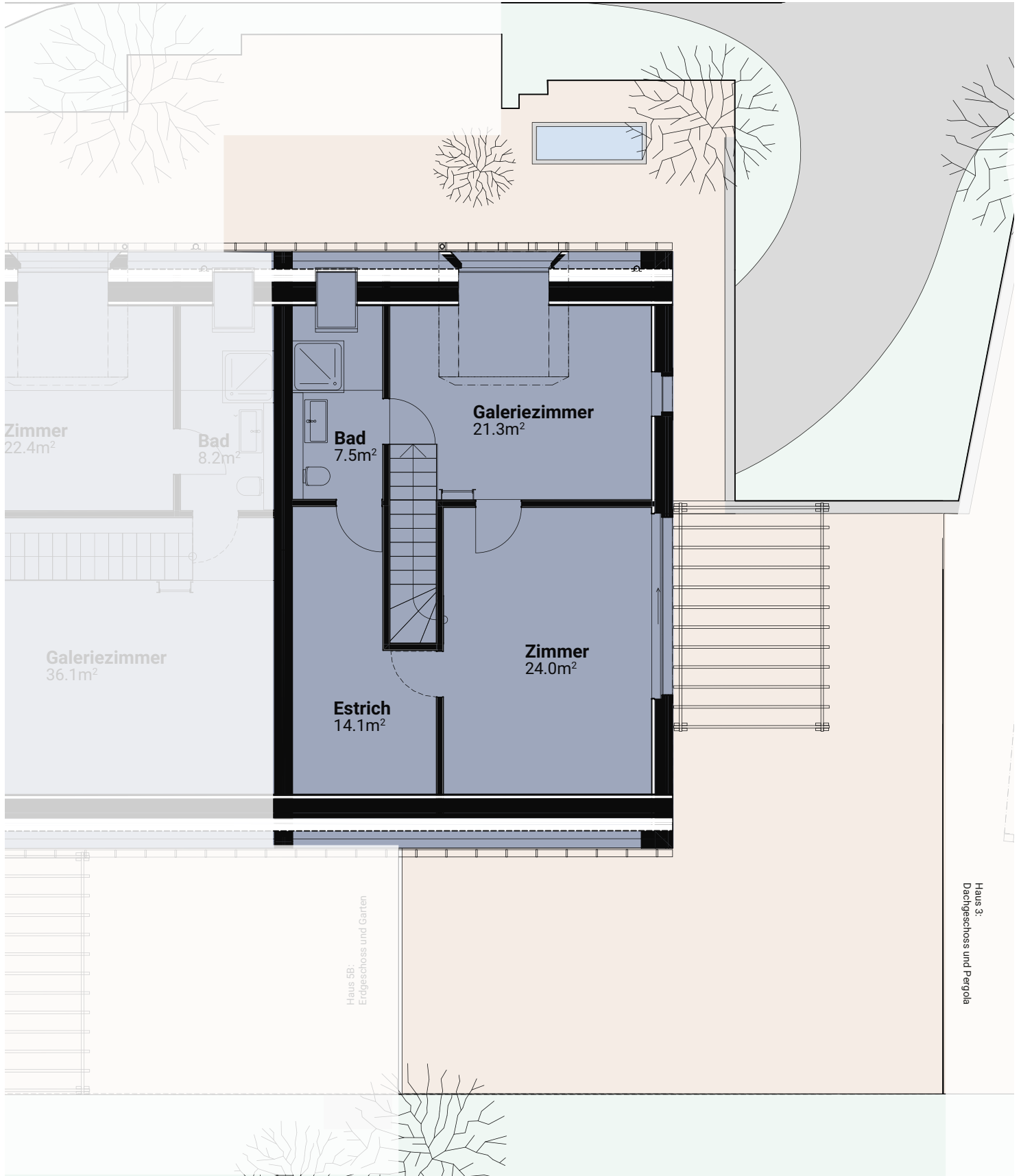
HAUS 5A
Chorngass A: DG

ANZAHL
ZIMMER:
6½

NETTO-
WOHNFLÄCHE:
208m²

LAND-
FLÄCHE:
275m²

TIEFGARAGEN-
PLÄTZE:
2



Haus 5B:
Erdgeschoss und Garten

Haus 3:
Dachgeschoss und Pergola



MASSSTAB 1:100



SEITE:
13 von 22

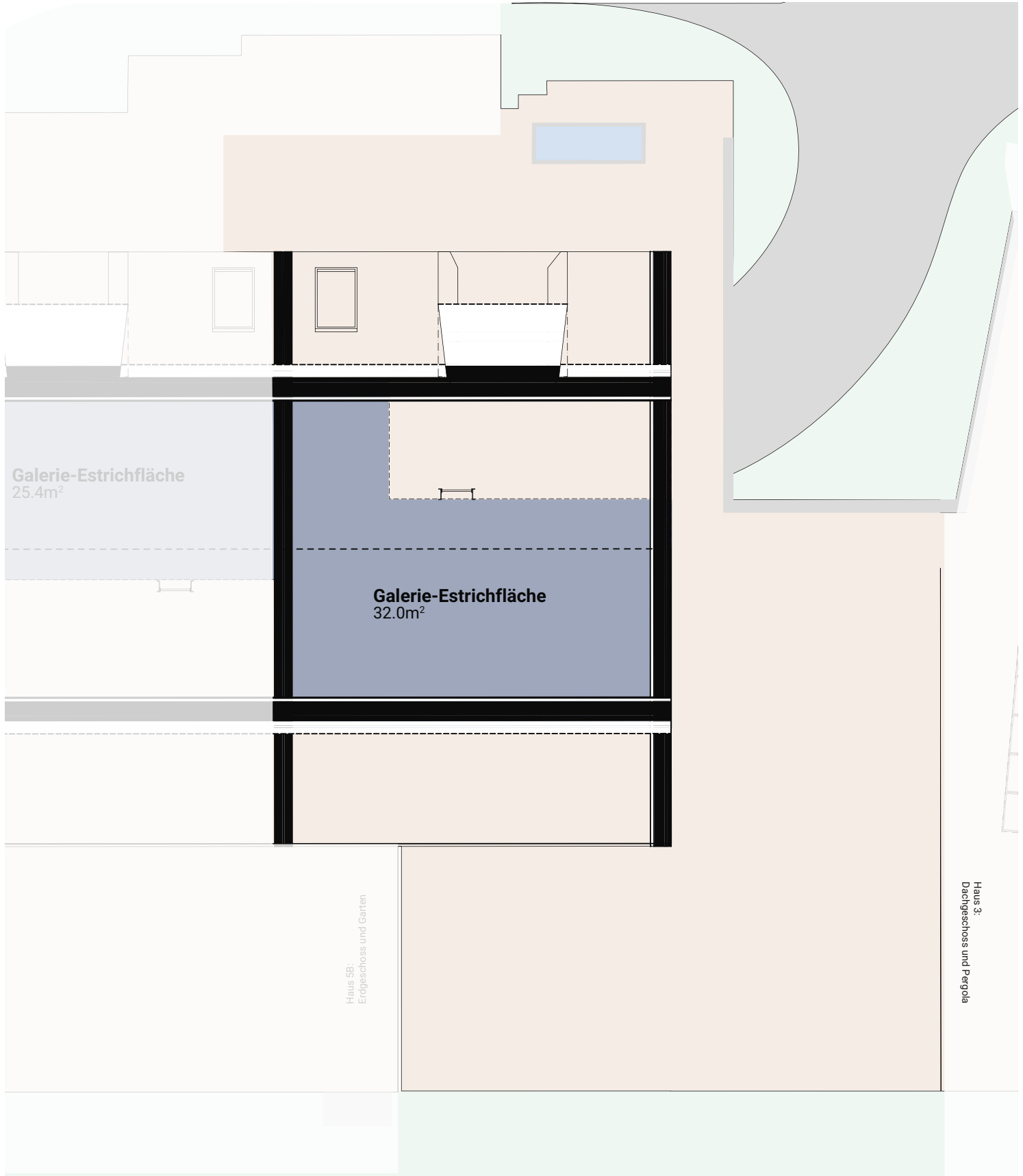
KONTAKT:
René Hofmann

TELEFON:
+41 79 630 42 55

E-MAIL:
info@uezwil3.ch

WEB:
uezwil3.ch

uezwil³





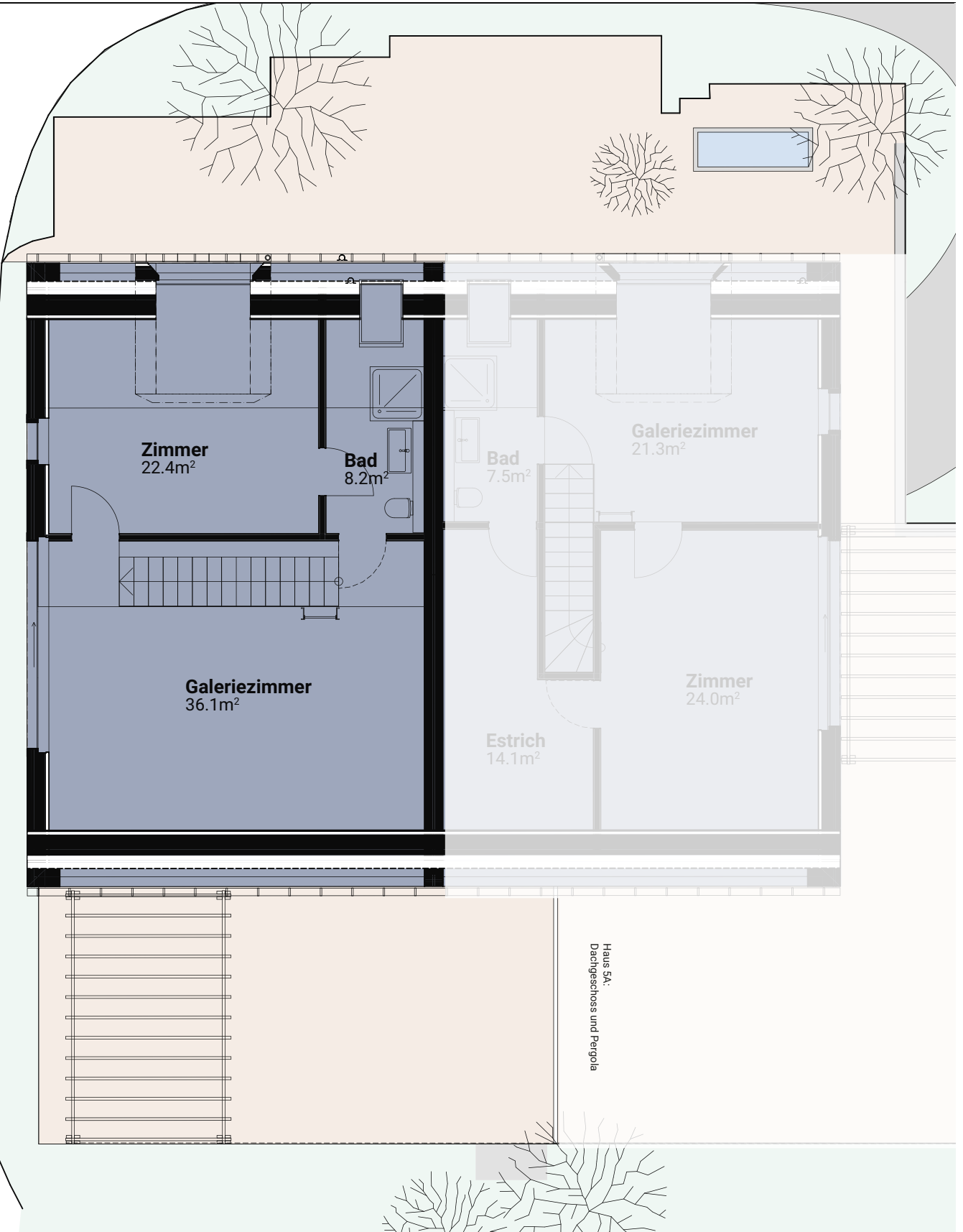
MASSSTAB 1:100





MASSSTAB 1:100





MASSSTAB 1:100



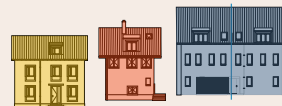


Haus 5A:
Dachgeschoss und Pergola



MASSSTAB 1:100

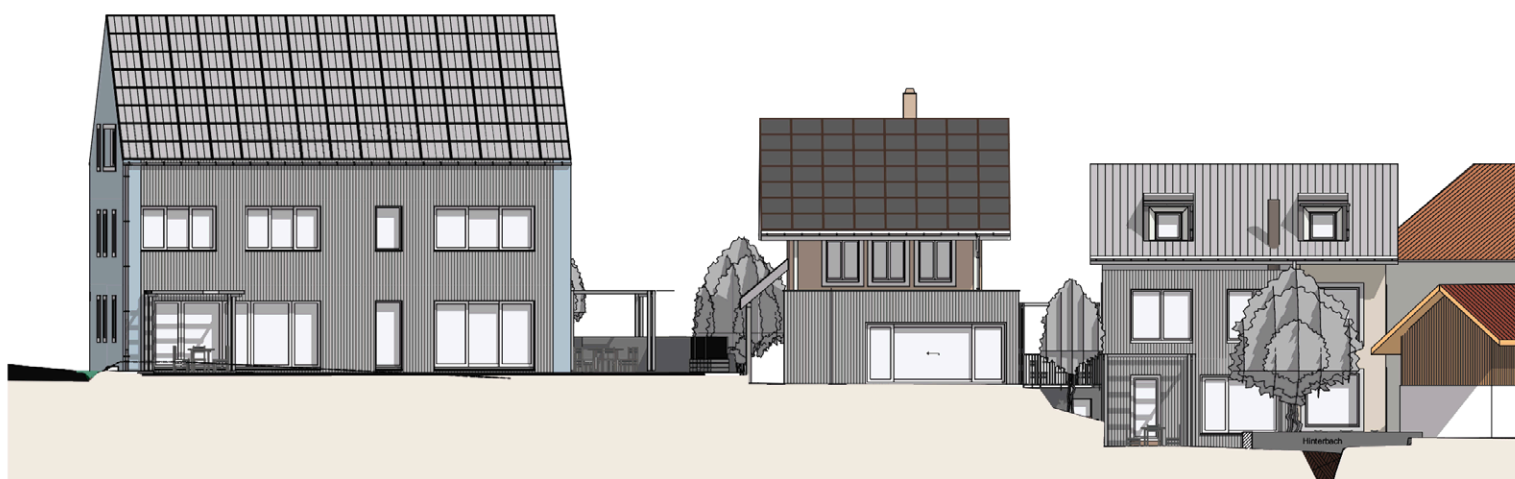


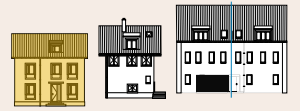


NORDANSICHT



SÜDANSICHT

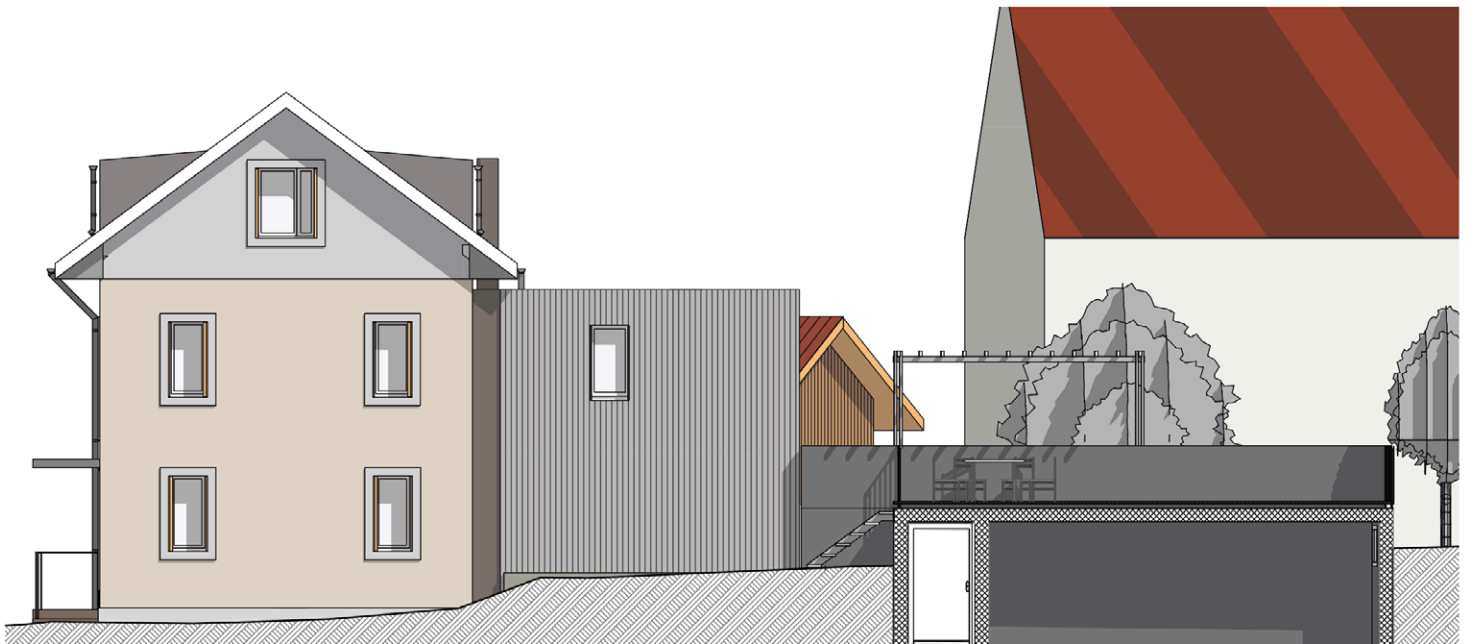


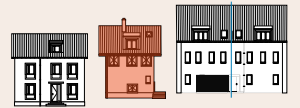


OSTANSICHT

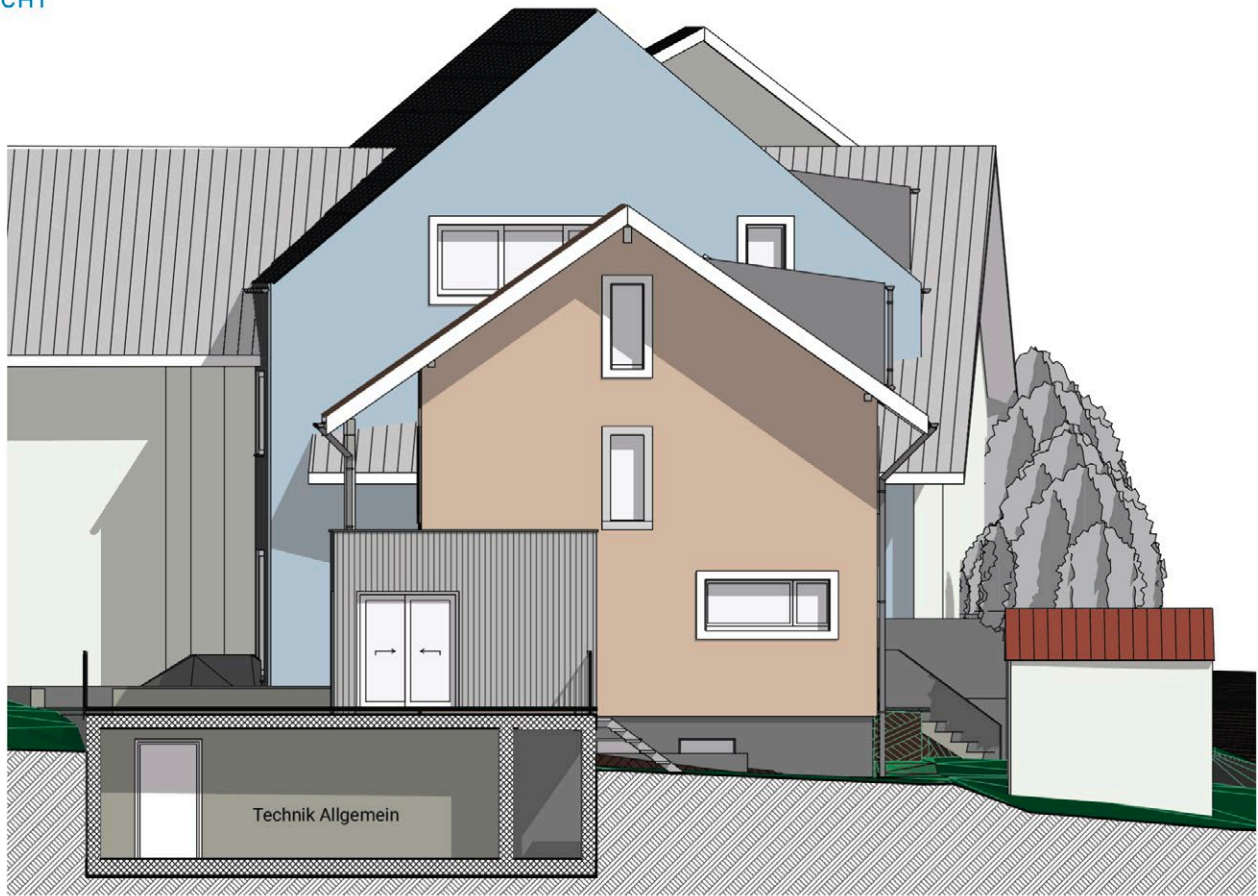


WESTANSICHT

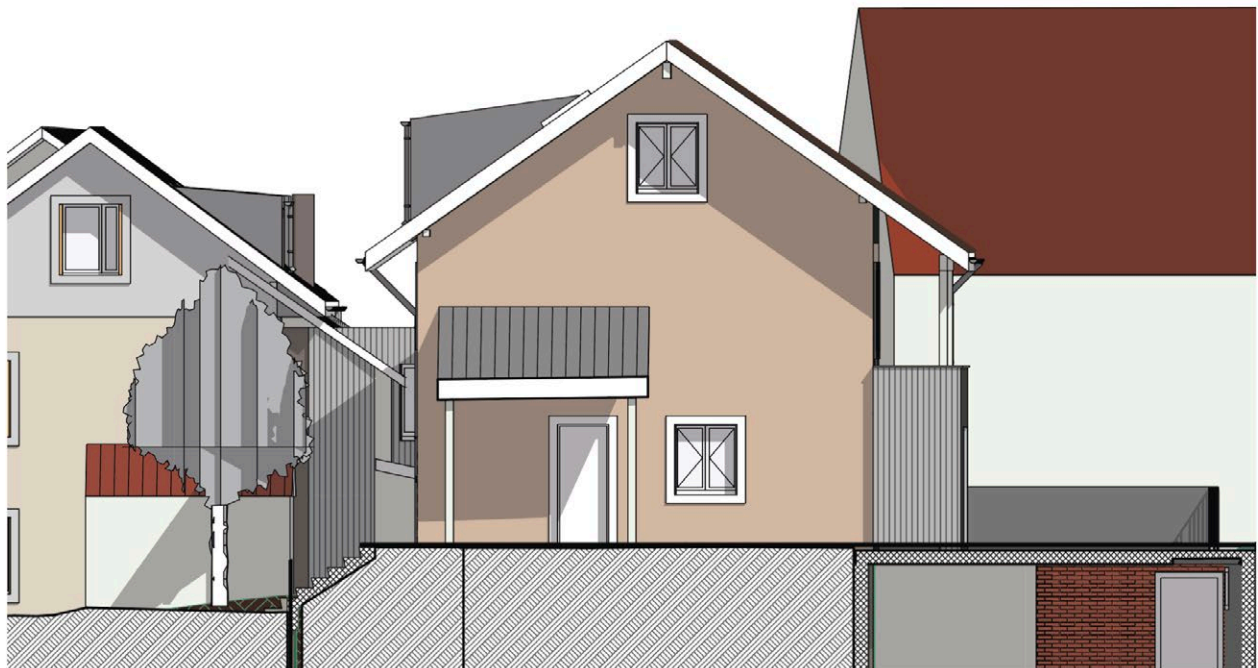




OSTANSICHT



WESTANSICHT





OSTANSICHT



WESTANSICHT

